



Cámara del Tabaco de Salta

Acción gremial empresaria socialmente responsable en
defensa de un sector productivo comprometido con el
progreso y el bienestar de toda la región.

Campaña 2022 - 2023

MISION

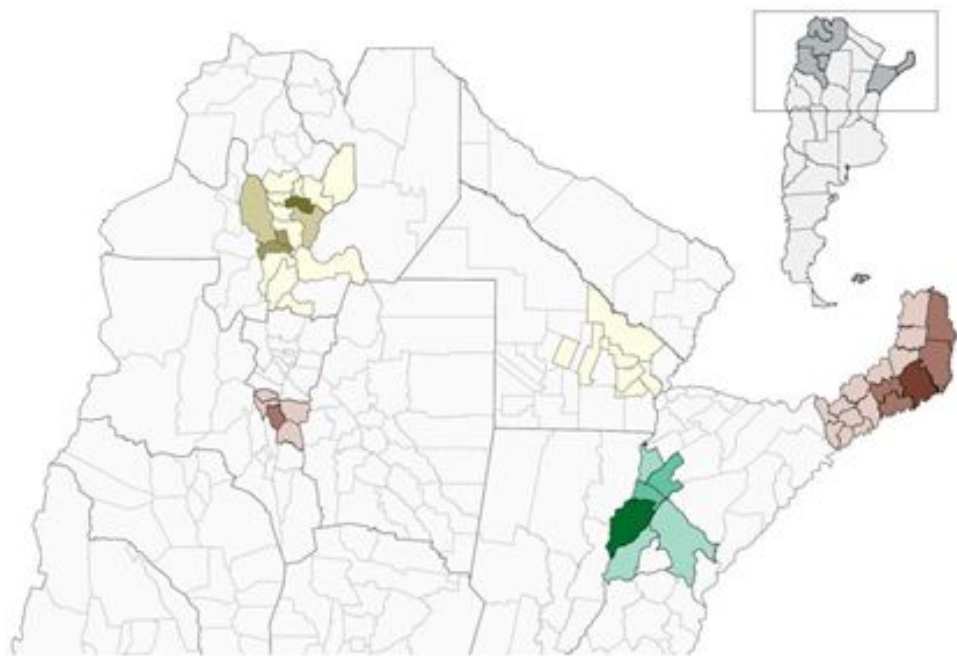
ACCION GREMIAL EMPRESARIA SOCIALMENTE RESPONSABLE EN DEFENSA INTEGRAL DE LOS INTERESES COMPROMETIDOS CON EL PROGRESO Y BIENESTAR DE TODA LA REGION.

VISION

MEJORAR LA PRODUCCION TABACALERA GENERANDO BIENESTAR Y ARMONÍA. MAXIMIZANDO LOS SERVICIOS Y MUTUALES PARA BENEFICIAR A SUS ASOCIADOS Y FAMILIARES A CARGO DE LOS MISMOS.

7 PROVINCIAS DEL NORTE ARGENTINO SON PRODUCTORAS DE TABACO

LA PRODUCCION TOTAL NACIONAL DE TABACO FUE DE 79.559.611 kg, DE LOS CUALES 33.126.640 kg CORRESPONDEN A LA PROVINCIA DE SALTA O SEA EL 41 % DE LA PRODUCCION TOTAL.



EL VALOR DE ACOPIO DE LA PRODUCCION NACIONAL EN LA CAMPAÑA 2022-2023 FUE DE \$43.535.726.559,24, DE LOS CUALES \$16.547.817.490,57 CORRESPONDEN A LA PROVINCIA DE SALTA

10 DEPARTAMENTOS SALTEÑOS PRODUCTORES DE TABACO



RESUMEN DE PRODUCCIÓN CAMPAÑA 2022 - 2023

- ▶ 33.126.640 kg de tabaco Virginia
- ▶ \$16.547.817.490,57 el valor producido
- ▶ 20.979,21 has plantadas
- ▶ 7.000 estufas para secado
- ▶ 2.307.713 jornales por año (110xHas)
- ▶ 37,84% es la producción Salteña a nivel Nacional
- ▶ 38% participación de la producción de Virginia
- ▶ 2 Plantas Procesadoras

RESUMEN PRODUCCIÓN CAMPAÑA 2023 - 2024

- ▶ Se preveen producir aprox. 34.000.000 kg de tabaco Virginia
- ▶ 19.000 has plantadas
- ▶ 7.000 estufas para secado
- ▶ 2.090.000 jornales (110xHas)
- ▶ 38% participación de la producción de Virginia
- ▶ 2 Plantas Procesadoras

Los datos hasta la fecha son aproximaciones debido a que nos encontramos en plena campaña, lo que puede influir en la precisión de las cifras.

BENEFICIARIOS DE LA PRODUCCIÓN TABACALERA

DIRECTOS

- ▶ 1.849 PRODUCTORES
- ▶ 27.000 PERSONAS EN EL CULTIVO
- ▶ 1.600 PERSONAS EN PLANTAS DE PROCESAMIENTO
- ▶ 300 PERSONA EN INSTITUCIONES

INDIRECTOS

- ▶ 20.000 PROVEEDORES, SERVICIOS, ETC.

SE CALCULA QUE LA PRODUCCION TABACALERA SUSTENTA A 50.749 FAMILIAS.

SI ESTIMAMOS 5 PERSONAS POR FAMILIA REPRESENTARIA A 253.745 PERSONAS QUE REPRESENTAN ALREDEDOR DEL 18% DE LA POBLACION DE SALTA.

BENEFICIOS A LOS PRODUCTORES

MEDIANTE LA GESTION DE LAS ENTIDADES DEL SECTOR SE HAN LOGRADO IMPLEMENTAR IMPORTANTES PROGRAMAS DE FOMENTO Y DESARROLLO DE LA ACTIVIDAD EN TÉRMIONOS COMPETITIVOS, QUE FACILITAN LA GESTION PRODUCTIVA.

- ▶ Sistemas de resarcimiento de los daños producidos por las tormentas de granizo y viento asociado.
- ▶ Cobertura de riesgos de incendio en las estufas de secado
- ▶ Disponibilidad de herramientas y maquinaria comunitarias.
- ▶ Accesibilidad a los sistemas de secado al bulto (Bulk curing)
- ▶ Sistemas de cobertura de salud prepaga.
- ▶ Vigilancia fitosanitaria para detección temprana de plagas.

BENEFICIOS A LOS TRABAJADORES

- ▶ Estricta observancia de los aportes patronales destinados a la cobertura previsional mediante el Convenio de Corresponsabilidad Gremial.
- ▶ Seguros de vida obligatorio y por riesgos de trabajo.
- ▶ Provisión de equipos de ropa de trabajo.
- ▶ Participación en programas de responsabilidad social

CTS HA SIDO PIONERA EN TRABAJO DE
RESPONSABILIDAD SOCIAL EMPRESARIA (RSE), A
TRAVEZ DE SUS PROGRAMAS QUE ATIENDEN LAS
DEMANDAS DE LA SOCIEDAD, ENFOCANDOSE EN
LA EDUCACIÓN Y PREVENCIÓN

- ▶ **Programa Jardines de Cosecha:** Participan 600 niños en Salta, de 1 a 12 años durante el verano.
- ▶ **Programa Jardín Crecer.** En articulación con RENATRE participan 200 niños en 4 escuelas, con la misma metodología que Jardines de Cosecha.
- ▶ **Programa Buena Cosecha.** Participan 600 NNA de 13 a 18 años de las localidades tabacaleras en articulación con Ministerio de Trabajo Empleo y Seguridad Social de la Nación.
- ▶ **Programa Capacitación en Oficios.** Desarrollado en 9 centros, destinados a 600 empleados cíclicos del tabaco. Fruto de articulación público-privada con la participación del Ministerio de Trabajo Empleo y Seguridad Social de la Nación.
- ▶ **Programa Porvenir.** Se visitan diferentes fincas con actividades recreativas para los niños que viven en ellas, con la participación de la Cámara de Tabaco de Salta, Cooperativa de Productores Tabacaleros de Salta y Massalín Particulares SA.
- ▶ **Programa de Forestación Árboles Nativos.** Se capacita y provee de plantines, de producción propia, orientada al cuidado del medio ambiente a productores, instituciones y comunidades.
- ▶ **Programa Consultorio Móvil Hospitalario.** Unidad con equipamiento de alta tecnología, otorgada en comodato por el Ministerio de Agricultura, Ganadería y Pesca de la Nación.
- ▶ **Convenio de Capacitaciones con Ministerio de Educación, Ciencia y Tecnología de Salta:** Capacitaciones con temáticas dirigidas a la producción tabacalera como “Mantenimiento de Estufas” y “Operario de Maquinaria Agrícola”.

INSTITUCIONES TABACALERAS

CÁMARA DEL
TABACO DE
SALTA



Cámara del Tabaco
de Salta

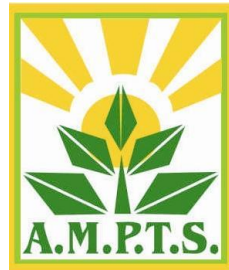
Fundada en 1963 para defender los intereses del sector y mejorar la producción tabacalera generando bienestar.

COOPERATIVA
DE
PRODUCTORES
TABACALEROS
DE SALTA



Fundada en 1972, acopia y exporta el 53,11% de la producción salteña, mejorando las condiciones del mercado.

ASOCIACION
MUTUAL DE
PRODUCTORES
TABACALEROS
DE SALTA



Fundada en 1982, provee insumos, brinda cobertura por daños por inclemencias climáticas y servicios médico asistenciales.

ASOCIACION
MUTUAL DE
SEGUROS



Fundada en 1982, provee insumos, brinda cobertura por daños por inclemencias climáticas y servicios médico asistenciales.

CENTRO
COMUNITARIO
DE ESTUFADO



Desde 2006, permite a todos los productores el acceso a la tecnología a los sistemas de secado al bulto (Estufas Bulk Curing)

Desde 2015 surge el Centro de Acopio de Envases de Agroquímicos como aporte al cuidado del Medio Ambiente.

MUCHAS GRACIAS

The background features abstract, overlapping geometric shapes in various shades of green, ranging from light lime to dark forest green. These shapes are primarily located on the right side of the frame, creating a dynamic, layered effect. The rest of the background is plain white.