

LA HUELLA SOCIOECONÓMICA  
DE LA PRODUCCIÓN DE TABACO EN

# ARGENTINA

**Salta y Jujuy & Misiones**  
(Virginia FC) (Burley)



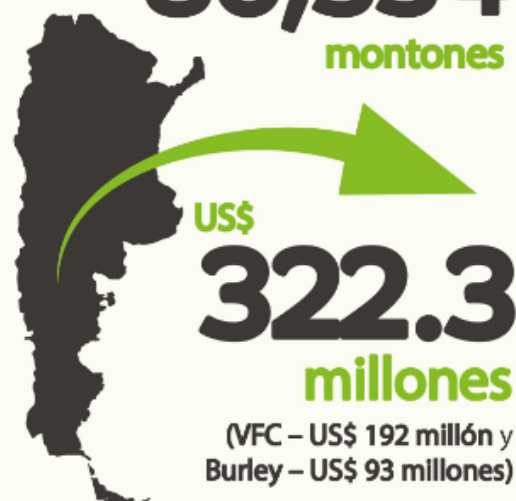
representan el

# 90%

DE LA PRODUCCIÓN  
**NACIONAL**  
DE TABACO



El **68%**  
de la **PRODUCCIÓN DE TABACO**  
DE 2017 se exportó:  
**86,334**  
montones



**LOS 10**  
**mayores**  
IMPORTADORES DE TABACO  
**ARGENTINO**

(Bélgica, China, Paraguay, Estados Unidos, Sudáfrica, Portugal, Uruguay, Canadá, Brasil y Alemania)

REPRESENTAN:  
**83.32%** del valor exportado  
(US\$ 269 millones)  
**82.58%** del volumen exportado  
(71 millones de kgs)